



NØRRESKOVEN

Målestoksforhold: 1 : 10.000
1 mm ~ 10 m 1 cm ~ 100 m
Ækvadistance: 5 m

N



Orienteringskort udgivet i 2018 af
Orienteringsklubben SNAB Vejle
under Dansk Orienterings-Forbund

Signaturforklaring

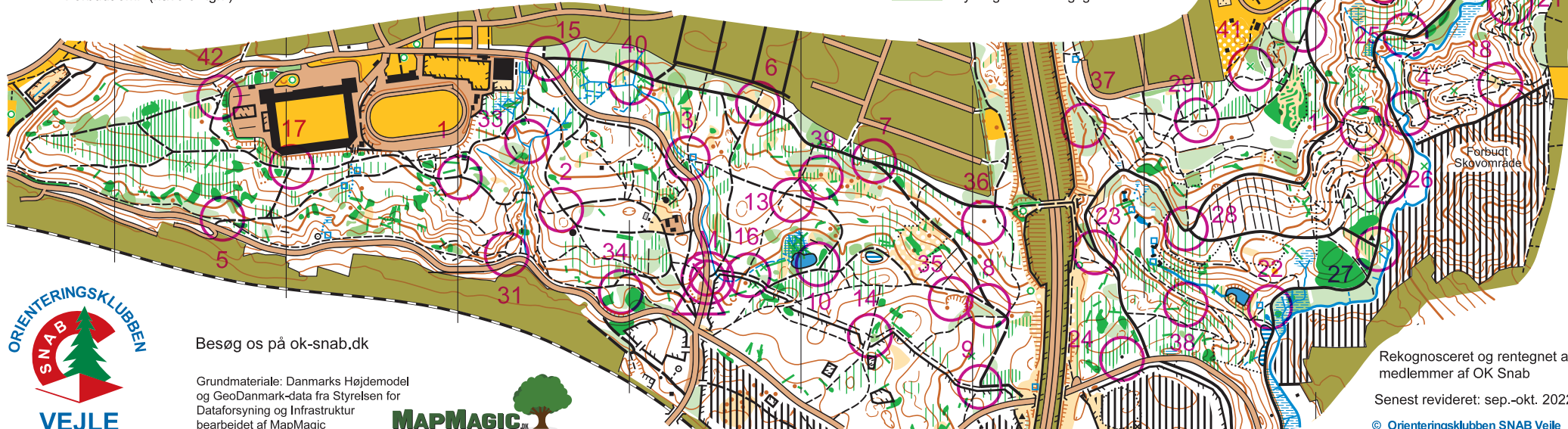
- Motorvej
- Vej bredere end 7 m
- Vej 5 - 7 m
- Mindre vej
- God skovvej
- God sti, skovvej
- Sti. Utdelig sti
- Hugning
- Jernbane. Tunnel / bro
- Højt hegn. Passage i hegn
- Parkeringsareal
- Forbudt område
- Forbudt omr. (have el.lign.)

- Højdekurver
- Tællekurve
- Hjælpekurve
- Hældningsreger
- Høj. Punkthøj
- Lavning. Lille lavning
- Ujævn terræn. Hul
- Rende. Lille rende
- Jorddige. Stendige / mur
- Skrænt, passabel
- impass. / betonkant
- Sten. Stor sten

- Lille sø / dam
- Vandhul
- Bred grøft / å
- Grøft / bæk
- Lille grøft
- Smal mose
- Impassabel mose
- Mose. Åben mose
- Blød bund
- Brønd. Kilde
- Bro / spang

- Bygning
- Markant træ
- Rodskive
- Lille tårn
- Fodersted
- Betonrør

- Åbent kulturland
m. spredte: Træer. Buske
- Åbent område
m. spredte: Træer. Buske
- Langsomt gennemløbelig: Skov
Underskov
- Svært gennemløbelig: Skov
Underskov
- Svært gennemtrængelig skov
- Bedre gennemløbsretning
- Markant skovgrænse
- Bevoksningsgrænse
- Utdelig bevoksningsgrænse



Besøg os på ok-snab.dk

Grundmateriale: Danmarks Højdemodel
og GeoDanmark-data fra Styrelsen for
Dataforsyning og Infrastruktur
bearbejdet af MapMagic



Rekognosceret og rentegnet af
medlemmer af OK Snab

Senest revideret: sep.-okt. 2022

© Orienteringsklubben SNAB Vejle

Nørreskov Find vej	
	S
1	Sti Sti -sammenløb
2	Sti Sti -kryds
3	Brønd
4	Sti Sti -kryds
5	Sti Sti -sammenløb
6	Sti Sti -kryds

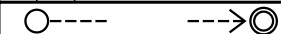
7	Sti Sti -sammenløb
8	Sti Sti -sammenløb
9	Sti Sti -sammenløb
10	Lille sø, Sydøst-side
11	Høj
12	Sti Sti -sammenløb
13	Rende, Nordvest-ende
14	Sti Sti -kryds

15	Sti Vej -sammenløb
16	Sti Grøft -sammenløb
17	Sti Sti -sammenløb
18	Sti -sammenløb
19	Sti -sammenløb
20	Sti Sti -kryds
21	Sti Sti -sammenløb
22	Sti

23	Sti Sti -sammenløb
24	Sten
25	Sti -kryds
26	Sten
27	Sti Grøft -sammenløb
28	Sti Sti -kryds
29	Sti Sti -sammenløb
30	Sti Sti -sammenløb

31	Sti -sammenløb
32	Sti -kryds
33	Udløber
34	Terrasse, Øst-del
35	Skrænt, Nordvest-del
36	Punkthøj, Syd-side
37	Hul
38	Trærod, Sydøst-side

39	Punkthøj, Sydvest-side
40	Grøft -sammenløb
41	Trærod, Syd-side
42	Sti Sti -sammenløb



God tur